



MATERIALISIERUNG AUSBAU

URBANER WOHNKOMFORT AN DER LIMMATSTRASSE.

DAS GEBÄUDE AN DER LIMMATSTRASSE 23/25, INMITTEN DES LEBENDIGEN ZÜRCHER KREIS 5 UND NUR WENIGE SCHRITTE VOM ZÜRICH HAUPTBAHNHOF ENTFERNT, BEHERBERGT 1.5- BIS 3.5-ZIMMERWOHNUNGEN, DIENSTLEISTUNGS-/COWORKING-FLÄCHEN SOWIE BÜROS /ATELIERS. HIER GENIESST MAN DEN SCHNELLEN WECHSEL VOM CITYLIFE ZUR WOHNIDYLLE.



INNENAUSBAU

Entree / Wohnen / Schlafen / Küche

Boden I



Parkett Eiche massiv,
geschliffen/lebhaft, matt versiegelt,
250x12x10 mm

Boden II (Loggia)



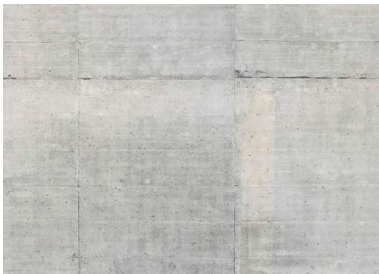
Holzrost Thermo-Esche

Wand



Abrieb, gestrichen

Decke



Beton lasiert

Küchenabdeckung



Naturstein, poliert, Naku
Keramische Platten, 6,5x20 cm

Küchenrückwand



Equipe Artisan, Rose Mallow

Küchenfront

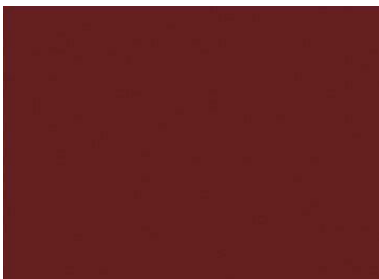


Holzwerkstoffplatte,
Kunstharz beschichtet

INNENAUSBAU

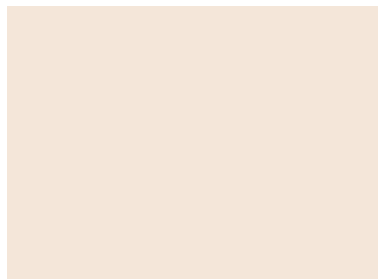
Nasszelle

Boden



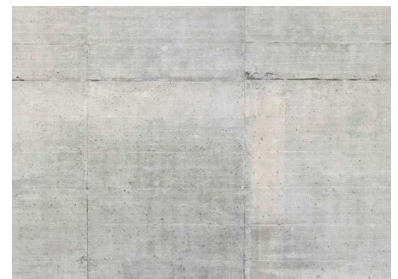
Feinsteinzeug, 6-eckig, 10 cm

Wand



Steingut, 30x60 cm, hochkant
Feinabrieb, beige gestrichen

Decke



Beton lasiert

INNENAUSBAU

Küchen Ausstattung

Geschirrspüler

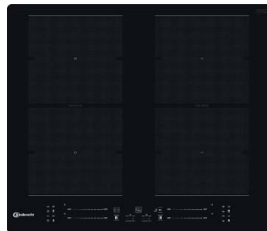
Bauknecht BCIO 3033 PLE S CH
Energieklasse A+++



alle Wohnungen

Kochfeld

Induktionskochfeld
Bauknecht BS 1260F NE
4 Kochzonen



alle Wohnungen

Dunstabzug

Flachschirmhaube
Bauknecht DBAH 62 LT X



alle Wohnungen

Pyrolyse-Backofen

Bauknecht BIKg PP8TS2 PT CH
Energieklasse A+



alle 3,5-Zi-Wohnungen zusätzlich

Kombi-Steamer

Bauknecht ECSKg P845 PT CH
Energieklasse A



alle Wohnungen

INNENAUSBAU

Küchen Ausstattung

Kühl-/Gefrierkombination

Bauknecht KGIS 2883 (275 L)
Energieklasse A+++
separates Tiefkühlabteil (80 L)
Energieklasse A+++



alle Wohnungen

Die Ateliers sind bis auf die Küche vollausgebaut (inkl. Nasszelle).
Für eine zukünftige Küche sind die Anschlüsse bereits vorgesehen.

Nasszellen Ausstattung

Waschen/Trocknen

Waschmaschine

Bauknecht B6 W845WB CH
Energieklasse B



alle 2.5- und 3.5-Zi-Wohnungen

Wärmepumpentrockner

Bauknecht B8 D83WB CH
Energieklasse A++



alle 2.5- und 3.5-Zi-Wohnungen
